

**ULICA WSPÓLNA W SZCZEKOCINACH**

**PRZEKRÓJ A-A (OD HM 0 + 16,30 DO HM 1 + 40,00)** SKALA 1:20

**PRZEKRÓJ NORMALNY I KONSTRUKCYJNY**

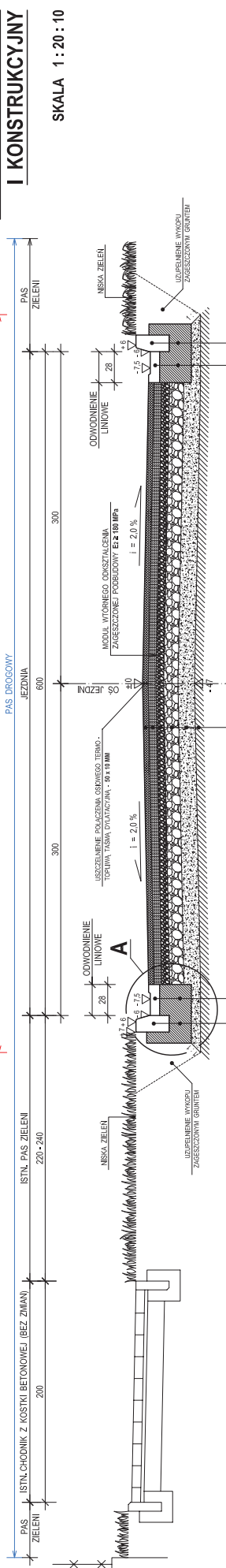
SKALA 1:20:10

**SZCZEGÓŁ A**

SKALA 1:10

WYMIARY W CENTYMETRACH

WYMIARY W CENTYMETRACH



STAN PROJEKTOWANY  
PAS DROGOWY

STAN ISTNIEJĄCY  
PAS DROGOWY

STAN PROJEKTOWANY  
PAS DROGOWY

STAN ISTNIEJĄCY  
PAS DROGOWY

5 CM - WARSTWA SZERULIN Z BETONU ASBALTOWEGO AC18 Z PASTOSZWIENIEM ASFALTU WIELKODZIĄCIEGO S100  
MEDIOWARSTWOWE SIROPIEHE - AKTYWOWA EMALSA  
ASFALTOWA SZKORZYSTAWA W ŁOSI 81-83,80MPa

7 CM - WARSTWA WYDZIAŁ Z BETONU ASBALTOWEGO AC20 Z MIEDZIOWARSTWOWE SIROPIEHE - AKTYWOWA EMALSA  
ASFALTOWA ŚREDNIOPRODOWA W ŁOSI 83-87,80MPa

7 CM - GÓRNY WARSTWA POBLUDOWY Z KRUSZYWA ŁAMANEGO LUB TŁUCZNIKA KAMIENNEGO O GRANULACJI DO 16 MM

13 CM - DOLNA WARSTWA POBLUDOWY Z KRUSZYWA ŁAMANEGO LUB TŁUCZNIKA KAMIENNEGO O GRANULACJI 31,5-63 MM STABILIZOWANA MECHANICZNIE

15 CM - WARSTWA ODNIŁAJĄCA Z POBLUDOWY (CER 20,5) ODSZTANGIEM ZAGĘSZCZONEGO PODŁOŻA E12 100 MPa

SKŁEK PRZYKRAWNIĘCZNY SZER. 28 CM Z PREFABRYKOWANYCH ELEMENTÓW BETONOWYCH GRAB. 10 CM - OGRANIŻY - 1,5 CM PO UŁOŻENIU ŁAWY BETONOWEJ - POSADZONY BEZPOŚREDNIO NA WILGOTNYM ŚWIEŻYM I NIESTĘŻONYM BETONIE  
ŁAWA BETONOWA Z JEDNOSTRONNĄ OPORĘ BETON C 12/15 (CO 90 MB WALEZ) WYKONC DŁUGOŚĆ ŁAWY O SZER. 12 MM - WYPĘDLINKI ELASTYCZNA WASKA ZALEWOWA

5 CM - WARSTWA SZERULIN Z BETONU ASBALTOWEGO AC18 Z PASTOSZWIENIEM ASFALTU WIELKODZIĄCIEGO S100  
MEDIOWARSTWOWE SIROPIEHE - AKTYWOWA EMALSA  
ASFALTOWA SZKORZYSTAWA W ŁOSI 81-83,80MPa

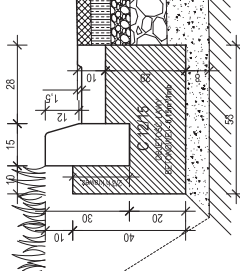
7 CM - WARSTWA WYDZIAŁ Z BETONU ASBALTOWEGO AC20 Z MIEDZIOWARSTWOWE SIROPIEHE - AKTYWOWA EMALSA  
ASFALTOWA ŚREDNIOPRODOWA W ŁOSI 83-87,80MPa

7 CM - GÓRNY WARSTWA POBLUDOWY Z KRUSZYWA ŁAMANEGO LUB TŁUCZNIKA KAMIENNEGO O GRANULACJI DO 16 MM

13 CM - DOLNA WARSTWA POBLUDOWY Z KRUSZYWA ŁAMANEGO LUB TŁUCZNIKA KAMIENNEGO O GRANULACJI 31,5-63 MM STABILIZOWANA MECHANICZNIE

15 CM - WARSTWA ODNIŁAJĄCA Z POBLUDOWY (CER 20,5) ODSZTANGIEM ZAGĘSZCZONEGO PODŁOŻA E12 100 MPa

SKŁEK PRZYKRAWNIĘCZNY SZER. 28 CM Z PREFABRYKOWANYCH ELEMENTÓW BETONOWYCH GRAB. 10 CM - OGRANIŻY - 1,5 CM PO UŁOŻENIU ŁAWY BETONOWEJ - POSADZONY BEZPOŚREDNIO NA WILGOTNYM ŚWIEŻYM I NIESTĘŻONYM BETONIE  
ŁAWA BETONOWA Z JEDNOSTRONNĄ OPORĘ BETON C 12/15 (CO 90 MB WALEZ) WYKONC DŁUGOŚĆ ŁAWY O SZER. 12 MM - WYPĘDLINKI ELASTYCZNA WASKA ZALEWOWA



PROJEKTOWA	IR. LARWEŃ GÓRAL	STATUS PROJEKTU	MAJ 2017
OPROJEKOWA	LUKASZ SZCZEPANSKI		MAJ 2017
REK. PRACOWNI	RZ. ADAMGA ŻYWCZOK		MAJ 2017
	PRZEMISŁAW DAŃKA		PODJE

PRZEDSIĘBIORSTWO PROJEKTOWO - USŁUGOWE "BIUROREK" w ZAWERCU 42-409 Zawerze ul. Górnolipia 24 tel./fax (02) 6242627 email: biurorek@biurorek.pl		SKALA	1:20:10
INWESTOR BUDOWA ULICY WSPÓLNEJ W SZCZEKOCINACH		STADIUM	DRÓGOWA
PROJEKT ZA MIERNY I KONSTRUKCYJNY A-A		NUMER PLANU	D-03

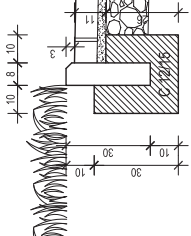
PRZEDSIĘBIORSTWO PROJEKTOWO - USŁUGOWE "BIUROREK" w ZAWERCU 42-409 Zawerze ul. Górnolipia 24 tel./fax (02) 6242627 email: biurorek@biurorek.pl		SKALA	1:10
INWESTOR BUDOWA ULICY WSPÓLNEJ W SZCZEKOCINACH		STADIUM	DRÓGOWA
PROJEKT ZA MIERNY I KONSTRUKCYJNY A-A		NUMER PLANU	D-03



### SZCZEGÓŁ A

SKALA 1:10

WYMIARY W CENTYMETRACH

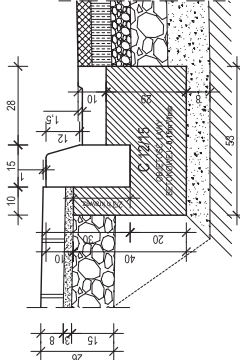


ORZĘDZE BETONOWE 8 x 10 CM - WYSTAWIĆ 4 CM PO UŁOŻENIU LAWY BETONOWEJ - POSADKOWY BEZPOŚREDNIO NA WILGOTNYM ŚWIEŻYM I NIESTĘŻONYM BETONIE  
LAWA BETONOWA Z GĘSTOŚCIOWYM OPOREM BETON C 12/15 (CO 90 MB WALEZY WYKONAC DYLATAcję LAWY O SZER. 12 MM WYPEŁNIONĄ ELASTYCZNĄ MASZĄ ZAKLEJOWĄ)

### SZCZEGÓŁ B

SKALA 1:10

WYMIARY W CENTYMETRACH



6 CM - KOSZKA BETONOWA BOKOWA (KOLOR SZARY)  
3 CM - PODSTRA CEMENTOWA - BŁASKOWA (1:1:4)  
15 CM - WARSTWA POBLUDOWY Z KRUSZYWA LANANEGO LUB TŁUCZNIKA KAMIENNEGO O GRANULACJI 0-3,15 MM STABILIZOWANA MECHANICZNIE  
ORZĘDZALECENIA ZAGĘSZCZONEGO PODŁOŻA E2-2-4-100 MPa

KRAWIECZNIK BETONOWY WYSOKI 15 x 10 CM - WYSTAWIĆ 4 CM PO UŁOŻENIU LAWY BETONOWEJ - POSADKOWY BEZPOŚREDNIO NA WILGOTNYM ŚWIEŻYM I NIESTĘŻONYM BETONIE  
LAWA BETONOWA Z WYKONANĄ DYLATAcją LAWY O SZER. 12 MM (CO 90 MB WALEZY WYKONAC DYLATAcję LAWY O SZER. 12 MM WYPEŁNIONĄ ELASTYCZNĄ MASZĄ ZAKLEJOWĄ)

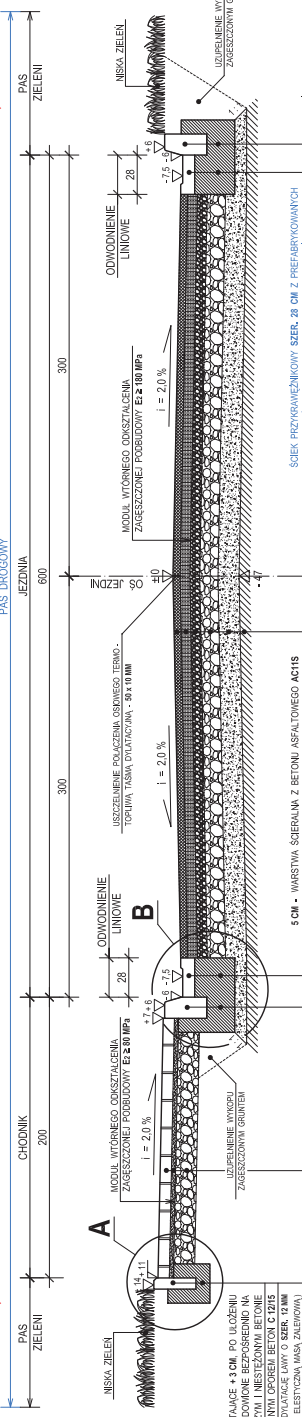
ŚLICK PRZYKRAWIECZNIKOWY SZER. 28 CM Z PREFABRYKOWANYCH ELEMENTÓW BETONOWYCH GRUB. 10 CM - OGRANICZYĆ 15 CM PO UŁOŻENIU LAWY BETONOWEJ - POSADKOWY BEZPOŚREDNIO NA WILGOTNYM ŚWIEŻYM I NIESTĘŻONYM BETONIE  
LAWA BETONOWA Z JEDNOSTRONNĄ OPOREM BETON C 12/15 (CO 90 MB WALEZY WYKONAC DYLATAcję LAWY O SZER. 12 MM WYPEŁNIONĄ ELASTYCZNĄ MASZĄ ZAKLEJOWĄ)

### PRZEKRÓJ C - C (OD HM 1 + 64,60 DO HM 3 + 50,80)

SKALA 1:20

WYMIARY W CENTYMETRACH

STAN PROJEKTOWANY



ŚLICK PRZYKRAWIECZNIKOWY SZER. 28 CM Z PREFABRYKOWANYCH ELEMENTÓW BETONOWYCH GRUB. 10 CM - OGRANICZYĆ 15 CM PO UŁOŻENIU LAWY BETONOWEJ - POSADKOWY BEZPOŚREDNIO NA WILGOTNYM ŚWIEŻYM I NIESTĘŻONYM BETONIE  
LAWA BETONOWA Z JEDNOSTRONNĄ OPOREM BETON C 12/15 (CO 90 MB WALEZY WYKONAC DYLATAcję LAWY O SZER. 12 MM WYPEŁNIONĄ ELASTYCZNĄ MASZĄ ZAKLEJOWĄ)

5 CM - WARSTWA SZERLANKI Z BETONU ASALTOWEGO A4/15 Z ZASTOSOWANIEM ASFALTU WIELKODROBNOŚCIOWEGO S170  
MIEDZYWARSTWIANE SIROPIE - AKTYWNA EMALSA  
ASFALTOWA SZEROKORZYSTAWA W ŁOSI 0,1-0,3 MM  
7 CM - WARSTWA WYDŁUGA Z BETONU ASALTOWEGO A4/15 Z MIEDZYWARSTWIANE SIROPIE - AKTYWNA EMALSA  
ASFALTOWA ŚREDNIOGRUBA W ŁOSI 0,3-0,7 MM  
7 CM - GÓRNY WARSTWA POBLUDOWY Z KRUSZYWA LANANEGO LUB TŁUCZNIKA KAMIENNEGO O GRANULACJI DO 16 MM  
13 CM - DOLNA WARSTWA POBLUDOWY Z KRUSZYWA LANANEGO LUB TŁUCZNIKA KAMIENNEGO O GRANULACJI 3,15-6,3 MM STABILIZOWANA MECHANICZNIE  
15 CM - WARSTWA ODCHŁADZAJĄCA Z POROŻY (CER 20,3)

ORZĘDZALECENIA ZAGĘSZCZONEGO PODŁOŻA E2-2-4-100 MPa

KRAWIECZNIK BETONOWY WYSOKI 15 x 10 CM - WYSTAWIĆ 4 CM PO UŁOŻENIU LAWY BETONOWEJ - POSADKOWY BEZPOŚREDNIO NA WILGOTNYM ŚWIEŻYM I NIESTĘŻONYM BETONIE  
LAWA BETONOWA Z JEDNOSTRONNĄ OPOREM BETON C 12/15 (CO 90 MB WALEZY WYKONAC DYLATAcję LAWY O SZER. 12 MM WYPEŁNIONĄ ELASTYCZNĄ MASZĄ ZAKLEJOWĄ)

ŚLICK PRZYKRAWIECZNIKOWY SZER. 28 CM Z PREFABRYKOWANYCH ELEMENTÓW BETONOWYCH GRUB. 10 CM - OGRANICZYĆ 15 CM PO UŁOŻENIU LAWY BETONOWEJ - POSADKOWY BEZPOŚREDNIO NA WILGOTNYM ŚWIEŻYM I NIESTĘŻONYM BETONIE  
LAWA BETONOWA Z JEDNOSTRONNĄ OPOREM BETON C 12/15 (CO 90 MB WALEZY WYKONAC DYLATAcję LAWY O SZER. 12 MM WYPEŁNIONĄ ELASTYCZNĄ MASZĄ ZAKLEJOWĄ)

### ULICA WSPÓLNA W SZCZĘKOCINACH

### PRZEKRÓJ NORMALNY I KONSTRUKCYJNY

SKALA 1:20:10

PROJEKTOWA	IR. LARSEN GÓRAL	STATUS PROJEKTU	MAJ 2017
OPROJEKOWA	LUKASZ SZCZĘPKOWSKI		MAJ 2017
REK. PRACOWNIA	RZ. ADAMGA ŻYWCZOK		MAJ 2017
	PRZEMISŁAW RYBAK	PRACOWNIA	DAVA
			PODŁÓŻE
PRZEDSIĘBIORSTWO PROJEKTOWO - USŁUGOWE "BIUROREK" W ZAWIERCIU 42-400 Zawiercie ul. Górnolipia 24 tel./ fax (22) 6242627 email: biurorek@biurorek.pl			
INWESTOR	GMINA SZCZĘPCZYŃSKI, UL. SEMATORSKA 2, 42-445 SZCZĘPCZYŃSKI		
ZADANIE	BUDOWA ULICY WSPÓLNEJ W SZCZĘKOCINACH	SKALA	1:20:10
INWESTYTOR	PROJEKT ZA MIERNY P.S.M.	STATUS	DRUGA
INWA. PISOWNY	PRZEKRÓJ NORMALNY I KONSTRUKCYJNY C-C	NUMER	D-05







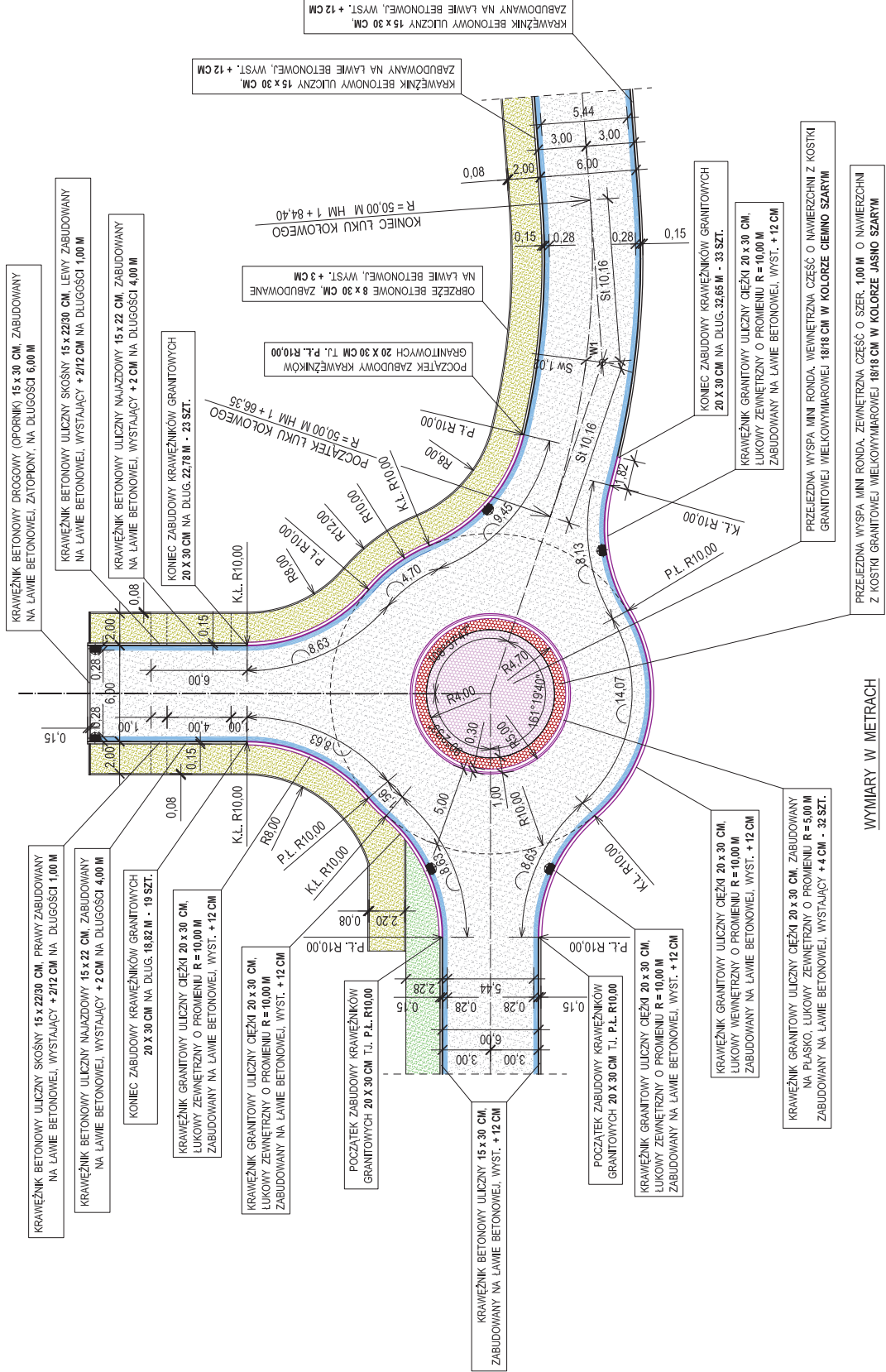


# ULICA WSPÓLNA W SZCZĘKOCINACH

## UKŁAD GEOMETRYCZNY MINI RONDA

SKALA 1 : 200

PROJEKTOWAŁ INŻ. MARCIN GÓRAL BLK0131PFWK04	OPACOWAŁ LUKASZ SZCZEPAŃSKI	KIER. PRACOWNI INŻ. JADWIGA ŻYWCZOK	INWESTOR GMINA SZCZĘKOCINY, UL. SENATORSKA 2, 42-445 SZCZĘKOCINY	ZADANIE INWESTYCYJNE BUDOWA ULICY WSPÓLNEJ W SZCZĘKOCINACH		NUMER RYSUNKU D-09	
				PRZEDSIĘBIORSTWO PROJEKTOWO - USŁUGOWE "BUDREK" W ZAWERCIU 42-400 Zawiercie ul. Gomońska 24 tel./ fax (32) 67-27-527 email: budрек@interia.pl		STADIUM P.B.W.	
PROJEKTOWAŁ	OPACOWAŁ	KIER. PRACOWNI	INWESTOR	ZADANIE INWESTYCYJNE		NUMER RYSUNKU	
INŻ. MARCIN GÓRAL	LUKASZ SZCZEPAŃSKI	INŻ. JADWIGA ŻYWCZOK	GMINA SZCZĘKOCINY, UL. SENATORSKA 2, 42-445 SZCZĘKOCINY	BUDOWA ULICY WSPÓLNEJ W SZCZĘKOCINACH		D-09	
DATA MAJ 2017	UPRZEMNIENIA MAJ 2017	IMIĘ I NAZWISKO MAJ 2017					



WYMIARY W METRACH





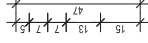






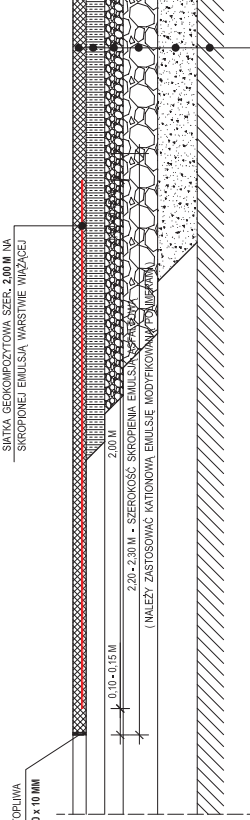
**ULICA WSPÓLNA W SZCZEKOCINACH**  
**POŁĄCZENIE NOWEJ NAWIERZCHNI JEZDNI**  
**Z NAWIERZCHNIĄ ISTNIEJĄCĄ**

SKALA 1:10



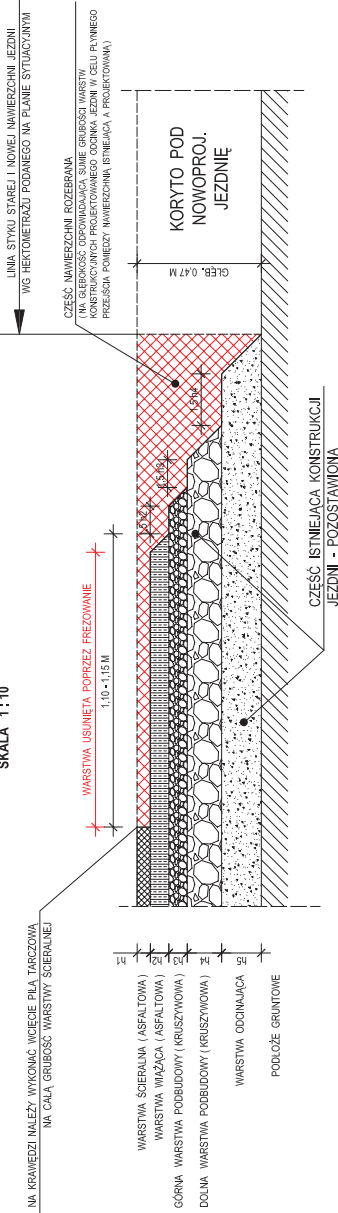
**KONSTRUKCJA POŁĄCZENIA**  
**STAREJ I NOWEJ NAWIERZCHNI JEZDNI**

SKALA 1:10



**SPOSÓB ROZEBRANIA ISTNIEJĄCEJ NAWIERZCHNI JEZDNI**

SKALA 1:10



- 5 CM - WARSZTWA SIERALNIA Z BETONU (SITUACJA 4A15) Z ZASTOSOWANIEM ASFALTU WIE BRODZAJOWEGO 5070 (ASFALTOWA SPOBOSPOWAZANIE W LOSIE 8,5-4,5) 60MP
- 7 CM - WARSZTWA SIERALNIA Z ASFALTU WIE BRODZAJOWEGO 5070 (ASFALTOWA SPOBOSPOWAZANIE W LOSIE 8,5-4,5) 60MP
- 7 CM - WARSZTWA SIERALNIA Z ASFALTU WIE BRODZAJOWEGO 3840 (ASFALTOWA SPOBOSPOWAZANIE W LOSIE 8,5-4,5) 60MP
- 7 CM - LUB TARCZKA KAMBIENEGO O GRUBAŁCI 18 MM STABILIZOWANA MECHANICZNIE
- 13 CM - DOLNA WARSZTWA POBUDOWY Z GRUBAŁCĄ 31,5-40 MM STABILIZOWANA MECHANICZNIE
- 15 CM - WARSZTWA ODCINIACZA Z FOSFORKI (DSE 20,5)
- 18 CM - WARSZTWA ODCINIACZA Z FOSFORKI (DSE 20,5) CONSULTINGI WZEMCZONIEGO POŁOŻA E22 100 MP

PROJEKTOWAL	BI. JAWCZYŃSKI	MAJ 2017
OPRACOWAL	LUKASZ SZCZEPANIĄ	MAJ 2017
MIER. WYKONANA	HE. JAWCZYŃSKI	MAJ 2017
	HE. JAWCZYŃSKI	DATA
	URZĄDZENIE	PODRIB
INWESTOR	GARNA SZCZECIŃSKA, UL. SEMIOTORSKA 2, 84-445 SZCZECIŃ	
ZADANIE	BUDOWA ULICY WSPÓLNEJ W SZCZEKOCINACH	150
INWESTYCYJNE	PROJEKT ZAMIERZEŃ	DRUGA
		PRAC.
NAZWA PROJEKTU	POŁĄCZENIE NOWEJ NAWIERZCHNI JEZDNI Z NAWIERZCHNIĄ ISTNIEJĄCĄ	D-13

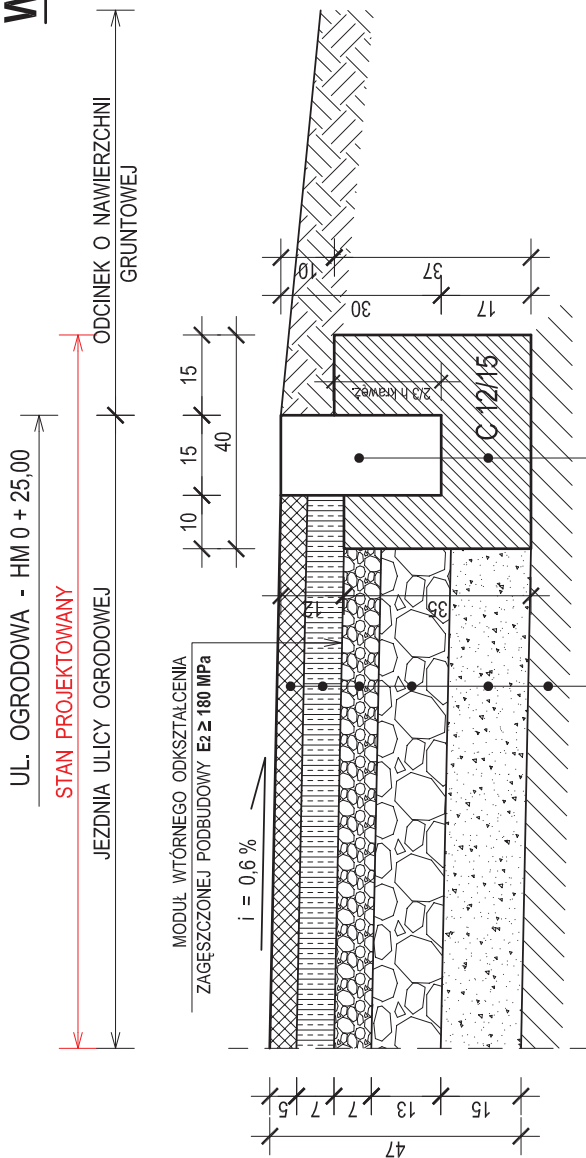
# ULICA WSPÓLNA W SZCZEKOCINACH

## SZCZEGÓŁ

SKALA 1:10  
WYMIARY W CENTYMETRACH

## SZCZEGÓŁ ZAKOŃCZENIA JEZDNI W CIĄGU ULICY OGRODOWEJ

SKALA 1:10



- 5 CM** - WARSTWA ŚCIERNA Z BETONU ASFALTOWEGO AC11S  
Z ZASTOSOWANIEM ASFALTU WIELORODZAJOWEGO 50/70  
MIĘDZYWARSTWOWE SKROPIENIE - KATIONOWA EMULSJA  
ASFALTOWA SZYBKOROZPADOWA W IŁOŚCI  $0,1 - 0,3 \text{ KG/M}^2$
- 7 CM** - WARSTWA WIAZĄCA Z BETONU ASFALTOWEGO AC22W  
Z ZASTOSOWANIEM ASFALTU WIELORODZAJOWEGO 35/50  
MIĘDZYWARSTWOWE SKROPIENIE - KATIONOWA EMULSJA  
ASFALTOWA ŚREDNIOROZPADOWA W IŁOŚCI  $0,5 - 0,7 \text{ KG/M}^2$
- 7 CM** - GÓRNA WARSTWA PODBUDOWY Z KRUSZYWA ŁAMANEGO  
LUB TŁUCZNIĄ KAMIENNEGO O GRANULACJI DO  $16 \text{ MM}$   
STABILIZOWANA MECHANICZNIE
- 13 CM** - DOLNA WARSTWA PODBUDOWY Z KRUSZYWA ŁAMANEGO  
LUB TŁUCZNIĄ KAMIENNEGO O GRANULACJI  $31,5 - 63 \text{ MM}$   
STABILIZOWANA MECHANICZNIE
- 15 CM** - WARSTWA ODCINAJĄCA Z POSPÓLKI (CBR 20%)  
JEZDNI NA PODŁOŻU G1 O MODULE WTORNEGO  
ODKSZTAŁCENIA ZAGĘSZCZONEGO PODŁOŻA  $E_2 \geq 100 \text{ MPa}$

$Z = 47 \text{ CM}$

PROJEKTOWAŁ	inż. MARCIN GÓRAL	SLK0131PWOK04	MAJ 2017
OPRACOWAŁ	ŁUKASZ SZCZEPAŃSKI		MAJ 2017
KIER. PRACOWNI	inż. JADWIGA ŻYWCZOK		MAJ 2017
	IMIĘ I NAZWISKO	UPRAWNIENIA	DATA
			PODPIS

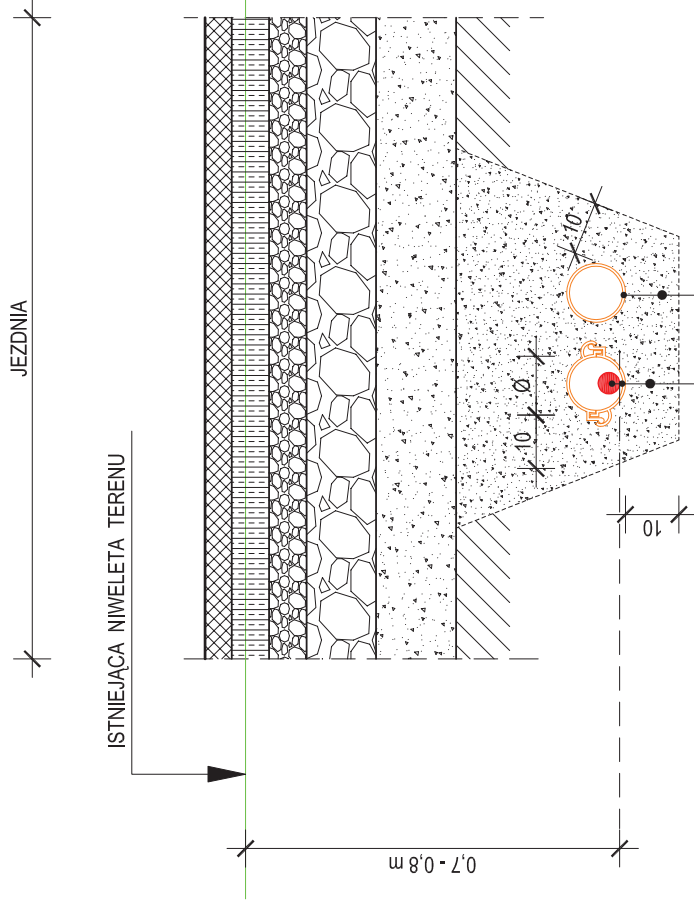
<b>PRZEDSIĘBIORSTWO PROJEKTOWO - USŁUGOWE "BUDREMEX" w ZAWIERCIU 42 - 400 Zawiercie ul. Górnosłaska 24 tel./ fax (32) 67-27-627 email: budremex@interia.pl</b>			
INWESTOR	GMINA SZCZEKOCINY, UL. SENATORSKA 2, 42-445 SZCZEKOCINY		
ZADANIE INWESTYCYJNE	BUDOWA ULICY WSPÓLNEJ W SZCZEKOCINACH		SKALA 1:10
	PROJEKT ZAMIENNY		BRANŻA DROGOWA
MAZWA RYSUNKU	SZCZEGÓŁ ZAKOŃCZENIA JEZDNI W CIĄGU ULICY OGRODOWEJ		STADIUM P.B.W. NUMER RYSUNKU <b>D-14</b>



**SZCZEGÓŁ** SKALA 1:10  
WYMIARY W CENTYMETRACH

**ULICA WSPÓLNA W SZCZEKOCINACH**  
**SZCZEGÓŁ ZABEZPIECZENIA**  
**ISTNIEJĄCEGO KABLA**  
**ELEKTROENERGETYCZNEGO**

SKALA 1:10



**ISTN. KABEL ELEKTROENERGETYCZNY**  
**RURA OSŁONOWA DWUDZIELNA HDPE:**  
**Ø 110 mm W KOLORZE NIEBIESKIM DLA KABLI 1 kV,**  
**Ø 160 mm W KOLORZE CZERWONYM DLA KABLI SN,**  
O DŁUGOŚCI "L" WSKAZANEJ NA P.Z.T.  
ZASYPKA Z PIASKU GRUB. OTULINY 10 CM

**REZERWOWA RURA OSŁONOWA PEŁNA HDPE:**  
**Ø 110 mm W KOLORZE NIEBIESKIM DLA KABLI 1 kV,**  
**Ø 160 mm W KOLORZE CZERWONYM DLA KABLI SN,**  
O DŁUGOŚCI "L" WSKAZANEJ NA P.Z.T.  
ZASYPKA Z PIASKU GRUB. OTULINY 10 CM

PROJEKTOWAŁ	inż. MARCIN GÓRAL	SLK0131/PWOK004	MAJ 2017
OPRACOWAŁ	ŁUKASZ SZCZEPAŃSKI		MAJ 2017
KIER. PRACOWNI	inż. JADWIGA ŻYWCZOK		MAJ 2017
	IMIĘ I NAZWISKO	UPRAWNIENIA	DATA
			PODPIS



**PRZEDSIĘBIORSTWO PROJEKTOWO - USŁUGOWE " BUDREMEX " w ZAWIERCIU**  
42 - 400 Zawłocze ul. Górnosłaska 24 tel. / fax (32) 67-27-527 email: budremex@interia.pl

INWESTOR	GMINA SZCZEKOCINY, UL. SENATORSKA 2, 42-445 SZCZEKOCINY		
ZADANIE INWESTYCYJNE	BUDOWA ULICY WSPÓLNEJ W SZCZEKOCINACH		SKALA 1:10
	PROJEKT ZAMIENNY		BRANŻA DROGOWA
			STADIUM P.B.W.

NAZWA RYSUNKU	<b>SZCZEGÓŁ ZABEZPIECZENIA ISTNIEJĄCEGO KABLA ELEKTROENERGETYCZNEGO</b>	NUMER RYSUNKU	<b>D-16</b>
------------------	---	------------------	-------------

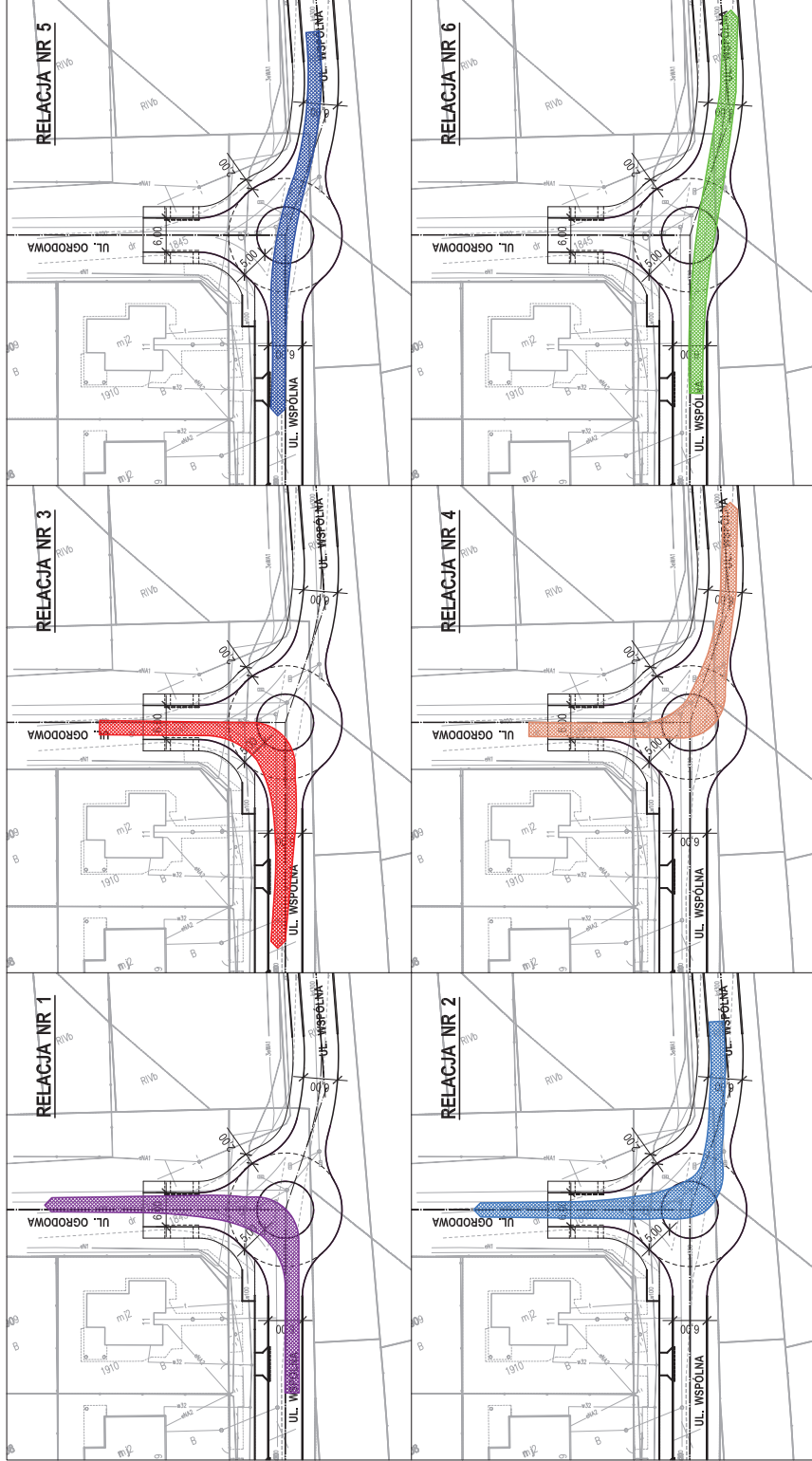
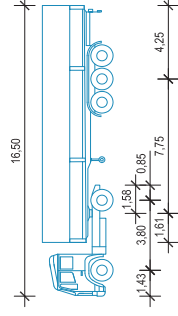


# ULICA WSPÓLNA W SZCZEKOCINACH

## PLAN SYTUACYJNY PRZEJEZDNOŚCI MINI ROND

SKALA 1 : 500

Pojazd młodożyty - ciągnik siodłowy z naczepą (zestaw pięciopółowy)



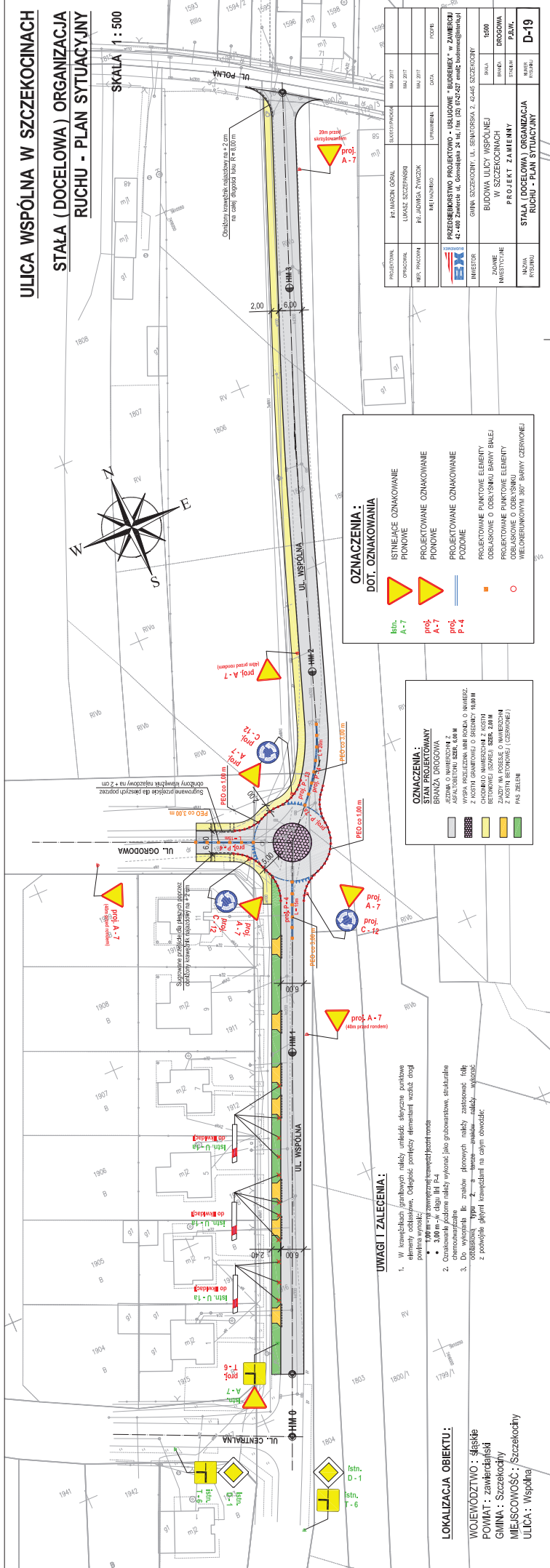
PROJEKTOWAŁ	RIE MARCIN GOBAL	SKUTYPISOWA	MAJ 2017
OPROJEKOWAŁ	LUKASZ SZCZEPAŃSKI		MAJ 2017
RIEK PRACUJĄCY	RIE JADWIGA ZYWCZOK		MAJ 2017
	RIE JANUSZKO	SPRACOWNIA	DATA
			RODZIS
<b>PRZEDSIĘBIORSTWO PROJEKTOWO - USŁUGOWE "BUDREK" w ZAMERCIU</b> 42-400 Zambrze 4, Główna 24 tel./ fax (23) 67-52-527 email: biuro@budrek.pl			
INWESTOR	GINNA SZCZECZYŃSKI, UL. SENATORSKA 2, 42-445 SZCZECZYŃ		
ZADANIE INWESTYCYJNE	BUDOWA ULICY WSPÓLNEJ	SKALA	1:500
	W SZCZEKOCINACH	BRAMA	DRÓGOWA
	PROJEKT ZAMIENNY	STADIUM	P.B.W.
NUMER RYSUNKU	PLAN SYTUACYJNY PRZEJEZDNOŚCI MINI ROND		<b>D-18</b>



# ULICA WSPÓLNA W SZCZĘKOCINACH

## STAŁA (DOCELOWA) ORGANIZACJA RUCHU - PLAN SITUACYJNY

SKALA 1 : 500



**OZNACZENIA :**

**DOT. OZNAKOWANIA**

- Istniejące oznakowanie pionowe
- Projektowane oznakowanie pionowe
- Projektowane oznakowanie poziome
- Projektowane punktowe elementy
- Projektowane punktowe elementy

Istniejące oznakowanie pionowe  
 Projektowane oznakowanie pionowe  
 Projektowane oznakowanie poziome  
 Projektowane punktowe elementy  
 Projektowane punktowe elementy  
 Projektowane punktowe elementy

**OZNACZENIA :**

**STRAŻ PROJEKOWANY**

- Brakująca drogowca
- Asfaltytowa szer. 8.00 m
- Asfaltytowa szer. 3.00 m
- Betonowa (szpary) szer. 3.00 m
- Betonowa (szpary) szer. 3.00 m
- Pas zieleni

Brakująca drogowca  
 Asfaltytowa szer. 8.00 m  
 Asfaltytowa szer. 3.00 m  
 Betonowa (szpary) szer. 3.00 m  
 Betonowa (szpary) szer. 3.00 m  
 Pas zieleni

**UWAGI I ZALECENIA :**

- W miejscach granicznych należy umieścić istniejące punktowe elementy oznakowe. Odległość pomiędzy elementami wzdłuż drogi powinna wynosić:
  - 3,00 m - w ciągu linii p.d.
  - 3,00 m - w miejscach granicznych
- Osakrewniałe juczne należy wykonać jako gruboziarniste, stabilizowane chemicznie.
- W miejscach granicznych należy umieścić istniejące lub projektowane punkty odwodnienia - w miejscach granicznych należy wykonać odwodnienie z powyłęgięciem krawężnika na całym obwodzie.

**LOKALIZACJA OBIEKTU :**

WŁAŚCICIEL : Gmina  
 POMIAT : zawierajski  
 GMINA : Szczekociny  
 MIEJSCOWOŚĆ : Szczekociny  
 ULICA : Wspólna

PROJEKTOWA	PRACOWNIA	DATA
OPRACOWA	WYKONAWCA	DATA
WZ. WYKONAWCA	WZ. WYKONAWCA	DATA
PRZEDSIĘWZĘCIE : BUDOWA ULICY WSPÓLNEJ W SZCZĘKOCINACH WZ. WYKONAWCA : GMINA SZCZĘKOCINY, UL. ŚRUBOWSKA 2, 64-445 SZCZĘKOCINY WZ. WYKONAWCA : BUDOWA ULICY WSPÓLNEJ W SZCZĘKOCINACH WZ. WYKONAWCA : PROJEKT ZABIEGNY		
NAZWA PROJEKTU : STAŁA (DOCELOWA) ORGANIZACJA RUCHU - PLAN SITUACYJNY		